

# 6

## ALBUM ZIEMI





Warszawa. Rynek Starego Miasta. Strona Barsa. Fot. M. Więckowski



Warszawa. Rynek Starego Miasta. Strona Dekerta. Fot. M. Więckowski



Warszawa. Rynek Starego Miasta. W tyle strona Zakrzewskiego. Fot. M. Więckowski



Warszawa. Plac Zamkowy. Fot. M. Więckowski



Warszawa. Barbakan. Fot. M. Więckowski



Rytko. Nad Popradem przy ujściu Roztoki Wielkiej. Fot. A. Gordon



Niechorze. Wybrzeże Bałtyku. Fot. M. Więckowski



Mandrująca Biebrza. Fot. T. Lutrzykowski



Widok na Darłowo od strony południowej. Fot. W. Stępień



Darłowo, kościół p.w. św. Gertrudy. Fot. W. Stępień



Tatry. Fot. M. Więckowski



Tatry. Fot. M. Więckowski



Kozice w Tatrach. Fot. M. Więckowski



Tatry. Dolina Pięciu Stawów. Fot. M. Więckowski



Tatry. Fot. M. Więckowski



Kładki nad bagnem. Fot. K. Wolfram



Majestat Puszczy. Fot. K. Wolfram



Powietrze, woda i las. Barwy Zielonych Płuc Polski. Fot. K. Wolfram



Drewniane piękno. Fot. K. Wolfram



Wiosenny wschód słońca nad wodami. Fot. K. Wolfram



Zeszły lody, stopniał śnieg. Fot. K. Wolfram



Słomiane dachy domostw pszczół i ludzi. Fot. K. Wolfram



Kajaki i puszcza. Fot. K. Wolfram



Pałac w Stolcu w 1997 r. Pałac w stanie zagrożonej katastrofą ruiny. Na pierwszym planie uschnięte drzewa, gruzowisko i wysypisko śmieci. Przykład krytycznego stanu ochrony środowiska. Fot. M. Przyłücki



Ruiny zniszczonego w XVII w. zamku Piastów Świdnickich (XIV w.) i Podiebradów (XVI w.).  
Cenny fragment środowiska kulturowego i świetny zabytek chroniony jako trwała ruina. Fot. M. Przyłęcki, 1996 r.



Pałac z XIX w. w Gosławicach (woj. wrocławskie). Po remoncie w latach 1996–1997 przez polsko-niemiecką spółkę „Agrepecuaria Silesia” (d. PGR) zrewaloryzowano również niewielki park i ogród przy pałacu. Przykład skojarzonej i skutecznej ochrony środowiska kulturowego i naturalnego (przyrodniczego). Proj. i fot. M. Przyłęcki



Fragment krajobrazu z okolic Polanicy (woj. walbrzyskie). W naturalnym (przyrodniczym) środowisku pojedyncze domy mieszkalne harmonijnie wtopione skalą i formą w otoczenie. Fot. M. Przyłęcki



Legnica. Tzw. domki śledziowe z XVI–XIX wieku w Rynku. W głębi barokowy ratusz i gotycki kościół parafialny. Fragment uratowanego w tym zdewaluowanym środowisku zespołu akcentującego dawne tradycje środowiska kulturowego. Fot. M. Przyłęcki, 1998 r.



Wrocław. Północna pierzeja Rynku. W głębi wieża kościoła parafialnego p.w. św. Elżbiety. Stan po odbudowie i remonatach w roku 1997. Przykład zrewaloryzowanego fragmentu krajobrazu miejskiego i środowiska kulturowego Wrocławia. Fot. M. Przyłęcki



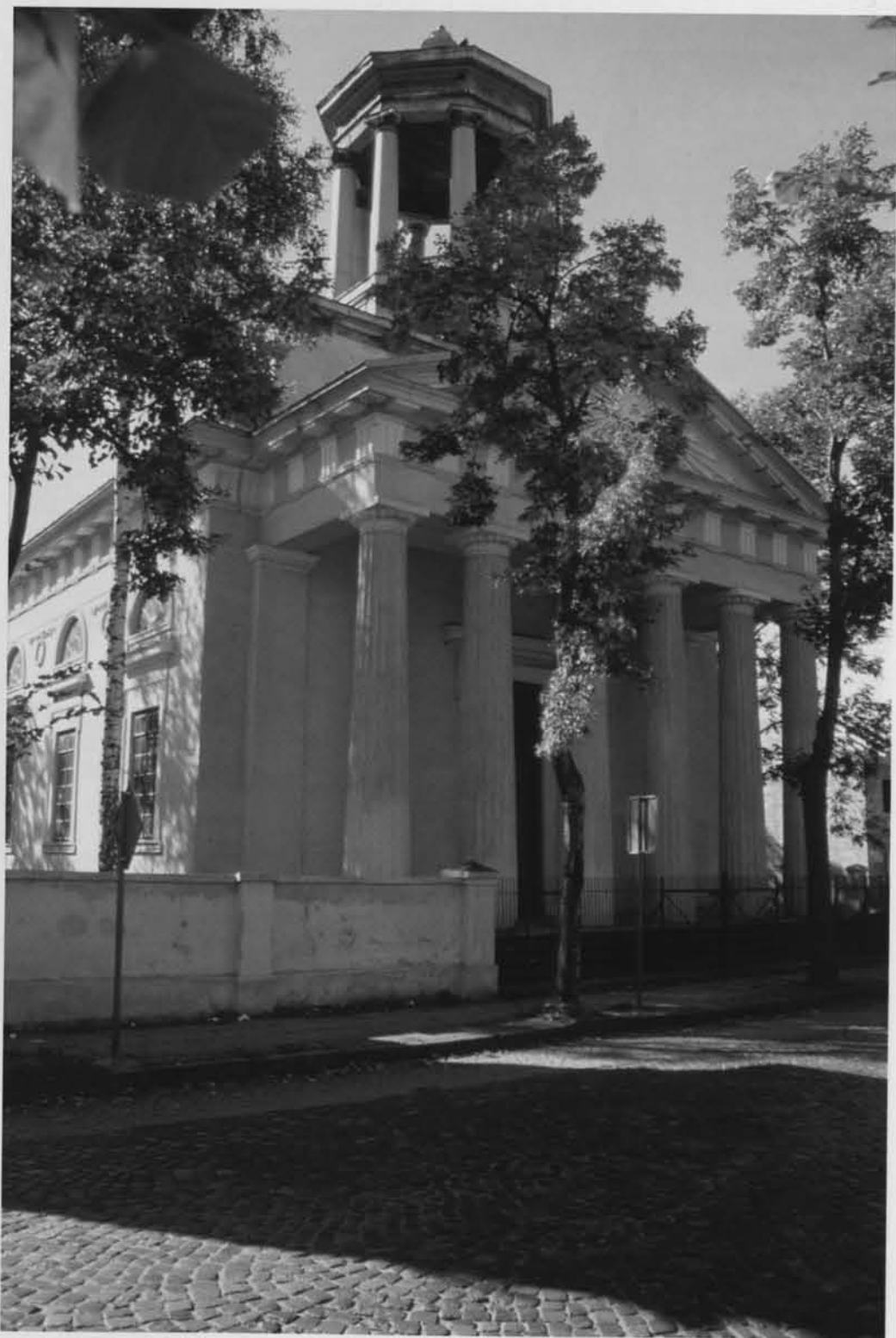
Skansen we Wdzydzach Kiszewskich. Fot. M. Więckowski



Zabytkowe budownictwo drewniane. Chochółów. Fot. M. Więckowski



Chata z jednej jodły. Chochółów. Fot. M. Więckowski



Łowicz. d. Kościół ewangelicki. Fot. W. Groncki



Łowicz. Ulica Zduńska. Fot. W. Groniecki



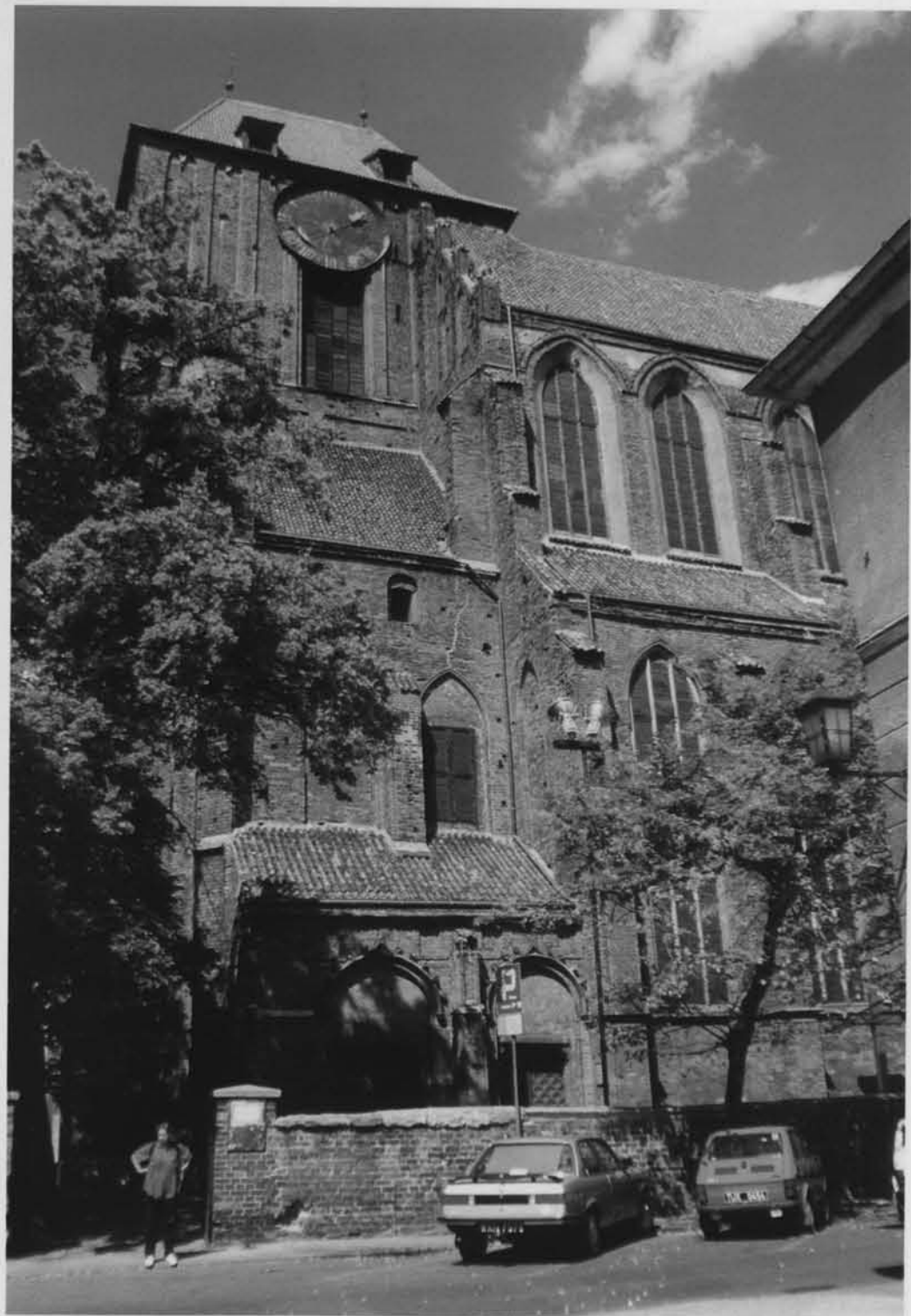
Łowicz. Kanonie przy Starym Rynku (XVI/XVII wiek). Fot. W. Groniecki



Galeria Ars Longa. Prezentacja rzeźby Gustawa Zemly w Milanówku



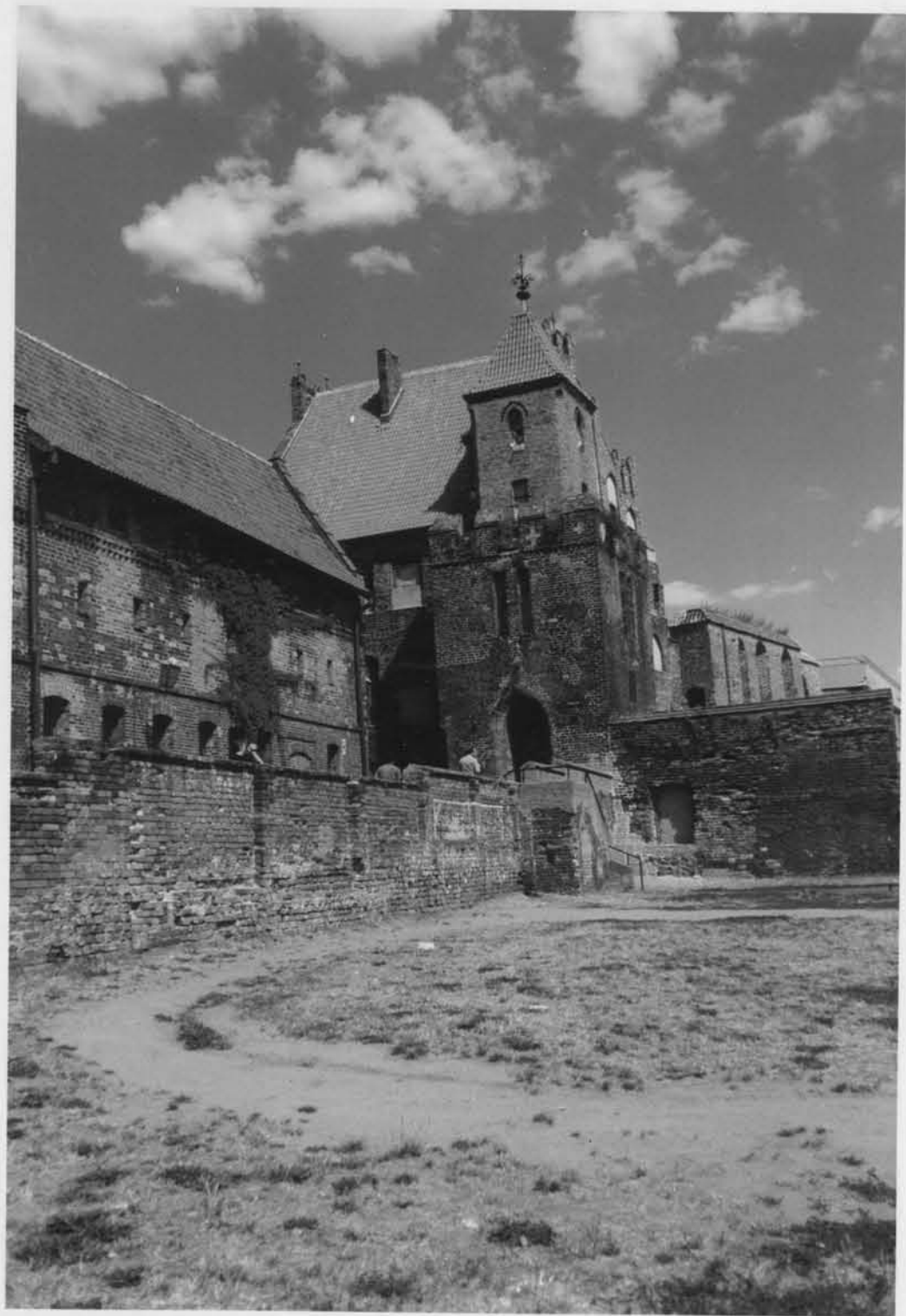
Galeria Ars Longa. Prezentacja rzeźby Gustawa Zemly w Milanówku



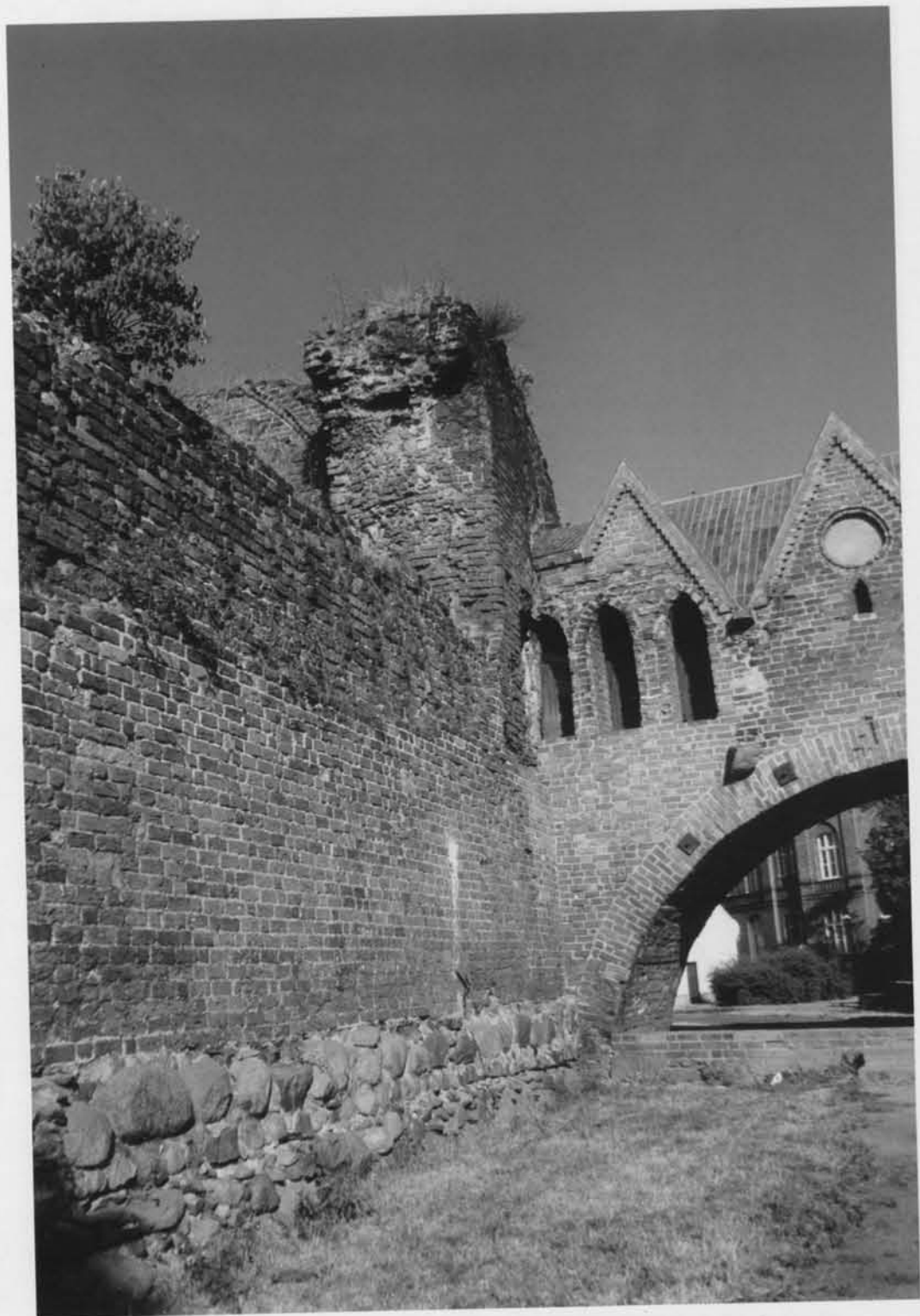
Katedra pod wezwaniem Świętych Janów w Toruniu. Fot. A. Gordon



Kościół pod wezwaniem Wniebowzięcia Najświętszej Marii Panny w Toruniu. Fot. A. Gordon



Pozostałości zamku krzyżackiego w Toruniu. Fot. A. Gordon



W ruinach zamku krzyżackiego w Toruniu. Fot. A. Gordon



Krzywa wieża w Toruniu. Fot. A. Gordon



Starówka w Toruniu. Ulica Żeglarska. Na pierwszym planie Pałac Dąbskich. Fot. A. Gordon



Bulwar Filadelfijski w Toruniu. Fot. A. Gordon



Fragment panoramy Torunia od strony Wisły. Brama Klasztorna. Fot. A. Gordon



ISBN 83-85419-46-2